



• LIPARI • Grand Hotel Arciduca

Elegante Struttura ubicata nel centro storico della cittadina Lipari vicino alla piccola Piazza di Marina Corta, si compone di 3 strutture racchiuse in un piccolo borgo romantico in tipico stile eoliano.

Spaggia: a 200 m piccola spiaggia pubblica.

Sistemazione: 39 camere arredate

con cura, tutte dotate di TV SAT, frigobar, cassaforte, telefono, presa internet e presa fax, aria condizionata, servizi con vasca e doccia, asciugacapelli e adattatore rasoio. Disponibili camere con finestra, con balcone, e con terrazza, alcune Junior Suite.

Ristorazione: prima colazione a buffet, pranzo e cena con servizio al tavolo.

Attività e Servizi: reception, sala lettura, sala soggiorno con bar, piscina in stile con acqua termale e zona idromassaggio.

A pagamento: nelle immediate vicinanze possibilità di noleggio biciclette e scooters, noleggio attrezzature sub, possibilità di praticare sci acquatico, windsurf, vela, tennis.

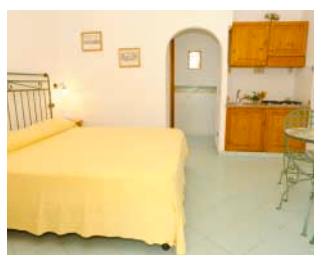
Grand Hotel Arciduca ★★★★★

Quote per persona in pernottamento e prima colazione **FUE 21684**

Periodo	Notti	Sistemazione			Riduzioni	
		Camera con finestra	Camera con balcone	Camera con patio o terrazzo	3°/4° letto	adulti
A 26/03-23/04	1	55	70	85	50%	30%
B 23/04-04/06	1	65	80	95	50%	30%
C 04/06-30/07	1	75	95	115	50%	30%
D 30/07-10/08	7	595	735	875	50%	30%
E 10/08-25/08	7	910	980	1.050	50%	30%
D 25/08-03/09	7	595	735	875	50%	30%
C 03/09-01/10	1	75	95	115	50%	30%
A 01/10-05/11	1	55	70	85	50%	30%

INIZIO/FINE SOGGIORNO: 17.00/10.00; libero minimo 3 notti in A/B/C, sabato/sabato in D/E. **SUPPLEMENTI:** singola € 40 a notte in A, € 45 in B, € 50 in C, € 55 in D, € 70 in E; Junior Suite € 40 a notte a camera, Suite € 60 a notte a camera, Suite con Gran Terrazzo € 120 a notte a camera. **DA PAGARE IN LOCO:** mezza pensione € 25 a notte a persona, pensione completa € 50 a notte a persona. **BABY 0/3 ANNI:** gratuiti pasti esclusi, noleggio culla facoltativo da pagare in loco € 12 a notte. **NOTE:** il supplemento Junior Suite, è da calcolare sulla base della camera prenotata. Le riduzioni 3°/4° letto non sono applicabili sui supplementi mezza pensione e pensione completa. **ANIMALI:** ammessi di piccola taglia da segnalare alla prenotazione € 20 al giorno da pagare in loco.

l'offerta **SPOSI:** 7 notti al prezzo di 6 nei periodi A/B/C; **VACANZA LUNGA: 14=12, 14** notti al prezzo di 12 in A/B/C. **14=13, 14** notti al prezzo di 13 per soggiorni di almeno una settimana nei periodi D/E.



• LIPARI • Residence Villa Fiorentino

Antica Villa completamente ristrutturata nel 2001 conservando la tipica architettura eoliana; si compone di un corpo centrale circondato da un giardino mediterraneo, dove si trovano sparse anche alcune villette. E' situato a circa 500 m dal centro e a 200 m dal famosissimo porticciolo di Marina Corta, approdo delle barche dei pescatori.

Spaggia: libera di ghiaia a 200 m **Sistemazione:** 16 appartamenti accessoriati con particolare buon gusto, tutti dotati di servizi con doccia e asciugacapelli, patio coperto, aria condizionata

TV SAT, telefono, cassaforte. Si distinguono in **Monocalci** per 2/4 persone, composti da soggiorno con letto matrimoniale e due letti singoli, **Bilocali** per 4/5 persone, composti da soggiorno con divano letto matrimoniale, camera da letto matrimoniale e letto singolo.

Attività e Servizi: nelle immediate vicinanze bar, farmacie, ristoranti, pizzerie, supermarket.

A pagamento: possibilità di usufruire presso il Grand Hotel Arciduca di piscina, solarium, palestra, sala giochi.

Residence Villa Fiorentino ★★★★★

Quote per appartamento **FUE 21683**

Periodo	Notti	Sistemazione				
		Mono 2	Mono 3	Mono 4	Bilo 4	Bilo 5
A 26/03-21/05	7	420	504	560	672	770
B 21/05-25/06	7	490	567	644	756	840
C 25/06-16/07	7	532	609	665	840	945
D 16/07-30/07	7	630	777	924	1.120	1.295
E 30/07-13/08	14	1.680	1.974	2.268	2.940	3.150
F 13/08-27/08	14	1.820	2.100	2.480	3.080	3.360
E 20/08-03/09	14	1.680	1.974	2.268	2.940	3.150
C 03/09-08/10	7	532	609	665	840	945
B 08/10-21/10	7	490	567	644	756	840

INIZIO/FINE SOGGIORNO: 16.00/09.00; sabato/sabato, minimo 14 notti in E/F. **LE QUOTE COMPRENDONO:** consumi di acqua, luce, gas, cambio bisettimanale della biancheria da letto e da bagno, pulizia giornaliera e finale. **DA PAGARE IN LOCO:** pacchetto Hotel € 15 a persona a notte comprensivo di 1° colazione, utilizzo piscina, solarium, palestra, sala giochi presso l'attiguo Grand Hotel Arciduca, pulizia giornaliera dell'appartamento, cambio giornaliero della biancheria da bagno, cambio infrasettimanale della biancheria da letto; noleggio culla facoltativo € 56 a settimana sia in mono che in bilo; aria condizionata obbligatoria € 55 in mono € 91 in bilo a settimana. **ANIMALI:** ammessi di piccola taglia con supplemento di € 56 a settimana da pagare in loco.

l'offerta **VACANZA LUNGA:** sconto 10% per soggiorni di minimo 14 notti nei periodi A/B/C/D; sconto 5% sui soggiorni fissi 30/7-13/8 e 20/8-3/9



• LIPARI • Hotel Oriente

Struttura ubicata a ridosso della via principale di Lipari, poco distante dal porticciolo turistico di Marina Corta e a circa 10 minuti a piedi dal porto degli aliscafi/navi e dalla stazione degli autobus. E' composta da un corpo centrale e da diversi bungalow distribuiti in un bel giardino mediterraneo.

Spaggia: libera a 700 m. **Sistemazione:** 32 camere tutte arredate con cura, alcune con balcone

o terrazzino ad uso esclusivo, dotate di TV SAT, frigo (no frigobar), cassaforte, telefono, aria condizionata, servizi con box doccia e asciugacapelli.

Ristorazione: ricco servizio di prima colazione che può essere servita anche in giardino durante il periodo di alta stagione.

Attività e Servizi: soggiorno/sala colazione con TV SAT, solarium e un piccolo museo etnologico privato.



Hotel Oriente ★★★

Quote a camera in pernottamento e prima colazione **FUE 21701**

Periodo	Notti	Sistemazione			Quota letto aggiunto
		Doppia	Tripla	Quadrupla	
A 26/03-30/03	4	380	500	620	92
B 01/04-01/06	7	532	756	980	126
C 01/06-16/07	7	560	770	1.015	140
D 16/07-01/08	7	665	875	1.085	161
E 01/08-01/09	7	910	1.190	1.470	182
D 01/09-16/09	7	665	875	1.085	161
C 16/09-01/10	7	560	770	1.015	140
B 01/10-31/10	7	532	756	980	126

INIZIO/FINE SOGGIORNO: 17.00/10.00; fisso in A, libero minimo 7 notti nei restanti periodi, soggiorni inferiori alle 7 notti su richiesta. **SUPPLEMENTI:** singola € 35 a notte in A, € 26 in B, € 25 in C, € 35 in D, € 50 in E. **BABY 0/2 ANNI:** gratuiti pasti esclusi, noleggio culla facoltativo da pagare in loco € 5,16 a notte. **NOTE:** le tariffe si intendono a camera occupata da adulti; il supplemento letto aggiunto bambini 2/12 anni si applica alla quota della doppia se in camera con 2 adulti, della tripla se in camera con 3 adulti. **ANIMALI:** ammessi con supplemento di € 12 a notte.