



HOTEL VILLA MARGHERITA

20955 VS ★★★

Dal 02/05/04 al 02/05/05

	Notti	A	B
		02/05-25/07 26/09-15/11 15/03-02/05/05	25/07-26/09
Solo Soggiorno	1	73	80
Sogg. Salus per Aqua	7	894	943
Sogg. Detox e Relax	7	922	971
Sogg. Beauty e Relax	7	952	1.001
Sogg. Spa Energy	7	939	988
Sogg. Silhouette	7	1.005	1.054
Sogg. Sentiero Benessere	3	413	434
Sogg. Week End Lungo	3	431	452
Sogg. Spa Week End	2	308	322

Quote per persona in pensione completa.

INIZIO/FINE SOGGIORNO: domenica/domenica per i programmi settimanali, libero per i programmi di 2/3 giorni. **RIDUZIONI** (sulle quote solo soggiorno): 3° letto bambini 2/8 anni 30%, 3° letto 8/12 anni 20%, 3° letto adulti 10%; **mezza pensione** € 7 al giorno. **SUPPLEMENTI** (al giorno): camera singola nessun supplemento nel periodo A, € 9 in B; **Pasqua**, supplemento obbligatorio di € 8 a persona sulle notti del 25/26/27/28 marzo 2005. **BABY 0/2 ANNI:** gratuiti, noleggio culla € 7 al giorno da segnalare alla prenotazione e da pagare in loco, pasti esclusi. **ANIMALI:** non ammessi. **NOTE:** le quote solo soggiorno sono sia per gli accompagnatori dei curisti, sia per soggiorni senza programmi, in quest'ultimo caso minimo 3 notti in A, minimo 7 in B; soggiorni con programmi di 2/3 notti su richiesta all'atto della prenotazione dal 1/8 al 29/8; la struttura resterà chiusa dal 15/11 al 15/3/05.

OFFERTE SPECIALI

(valide in tutti i periodi) **BENESSERE IN DUE:** 10% di sconto sul solo soggiorno di una delle due persone (anche parenti o amici) che effettuano in coppia un programma settimanale più una maschera viso al fango con massaggio in omaggio. **SOGGIORNI BREVI:** 5% di sconto sul solo soggiorno per soggiorni brevi con inizio la domenica. **BENVENUTO:** un cesto di frutta in camera all'arrivo e tutte le sere una bottiglia di acqua minerale (cumulabile con le altre offerte).

ALBERGO VITTORIA ITALIA

22732 VS ★★★

HOTEL LA SPERANZA

5222 VS ★★★

Dal 02/05/04 al 02/05/05

	Notti	A	B	C	D
		02/05-30/07 08/10-23/12	30/07-08/10 23/12-07/01/05	07/01-29/03/05	29/03-02/05/05
Solo Soggiorno	1	60	67	57	59
Sogg. Salus per Aqua	7	803	852	782	796
Sogg. Detox e Relax	7	831	880	810	824
Sogg. Beauty e Relax	7	861	910	840	854
Sogg. Spa Energy	7	848	897	827	841
Sogg. Silhouette	7	914	963	893	907
Sogg. Sentiero Benessere	3	374	395	365	371
Sogg. Week End Lungo	3	392	413	383	389
Sogg. Spa Week End	2	282	296	276	280

Quote per persona in pensione completa.

INIZIO/FINE SOGGIORNO: domenica/domenica per i programmi settimanali, libero per i programmi di 2/3 giorni. **RIDUZIONI** (sulle quote solo soggiorno): 3° letto bambini 2/12 anni 20%, 3° letto adulti 10%; **mezza pensione** € 5 al giorno. **SUPPLEMENTI** (al giorno): **Hotel Vittoria:** camera Superior € 10 a persona; camera singola € 8; **Pasqua**, supplemento obbligatorio di € 13 a persona sulle notti del 24/25/26/27 Marzo 2005; **Hotel La Speranza:** camera singola € 10; **Pasqua**, supplemento obbligatorio di € 13 a persona sulle notti del 24/25/26/27 Marzo 2005. **DA PAGARE IN LOCO:** Hotel Vittoria: Pranzo di Natale, facoltativo € 26 a persona; **Cenone di Capodanno** non previsto. Hotel La Speranza: **Cenone di Capodanno** obbligatorio, a persona € 93. **BABY 0/2 ANNI:** gratuiti, noleggio culla € 5,50 al giorno al Vittoria ed € 6 al giorno alla Speranza da segnalare alla prenotazione e da pagare in loco, pasti esclusi. **ANIMALI:** ammessi di piccola taglia, da segnalare alla prenotazione all' Hotel Vittoria, gratuiti, all' Hotel La Speranza, € 5 al giorno. **NOTE:** le quote solo soggiorno sono sia per gli accompagnatori dei curisti, sia per soggiorni senza programmi, in quest'ultimo caso minimo 3 notti.

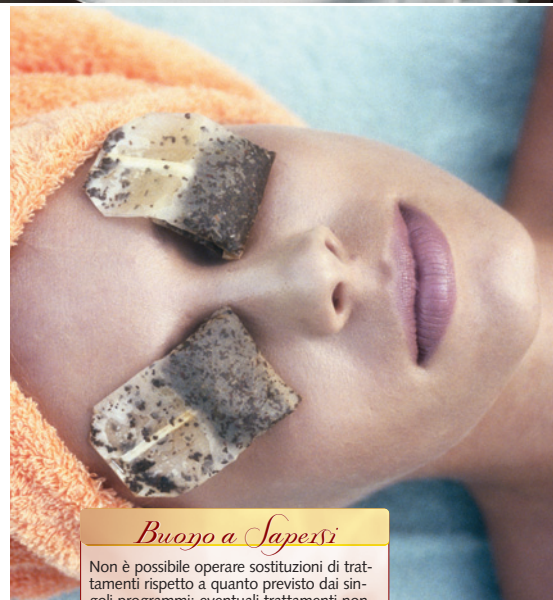
CENTRO TERMALE E CENTRO BENESSERE: il centro termale è aperto dal lunedì al sabato dalle ore 8 alle 13 e dalle ore 15 alle ore 18 (domenica chiusura settimanale); il centro benessere è aperto dal lunedì al sabato dalle ore 9 alle 13 e dalle ore 15 alle ore 18 e la domenica dalle ore 9 alle 13.

ESCLUSIVA EUROTRAVEL

MESE EUROTRAVEL: 5% di sconto sulle quote solo soggiorno con trattamento di pensione completa più una maschera viso al fango con massaggio in omaggio per soggiorni con programmi settimanali effettuati nei mesi di Ottobre, Novembre, Gennaio e Febbraio (escluso festività).

OFFERTE SPECIALI Hotel Vittoria

(valide in tutti i periodi, cumulabili tra loro e con Esclusiva Eurotravel) **BENESSERE E CAMPAGNA:** un'escursione pomeridiana in un agriturismo locale ed una sacca-tracolla in omaggio per tutti i nostri clienti che effettuano un soggiorno settimanale. **21=19:** 21 giorni al prezzo di 19, da calcolarsi sulle quote di solo soggiorno. **BENVENUTO:** un cesto di frutta in camera all'arrivo.



Buono a Sapersi

Non è possibile operare sostituzioni di trattamenti rispetto a quanto previsto dai singoli programmi; eventuali trattamenti non effettuati non verranno rimborsati.

BEAUTY E RELAX

Per Lui e per Lei, un programma di bellezza finalizzato al recupero di un totale stato di benessere; **prevede:** 6 ingressi in piscina termale, 1 doccia Evian con massaggio a 4 mani, 2 saune o bagno turco, 2 massaggi rilassanti da 25 min., 3 massaggi shiatsu da 30 min., 2 lezioni collettive di yoga, 1 maschera viso con fango termale con massaggio viso e decolleté, 1 pulizia viso, 1 riflessologia plantare da 30 min., tisane.

SPA ENERGY

Studiato per rivitalizzate, tonificare e rassodare l'intera figura; **prevede:** 6 ingressi in piscina termale, 2 idromassaggi, 2 massaggi terapeutici da 30 min., 2 docce Evian con massaggio a 4 mani, 2 massaggi shiatsu da 30 min., 2 sedute di "tonic body", tisane.

SILHOUETTE

Per combattere gli antiestetici cuscinetti di adipe localizzata ed alleviare i problemi circolatori che generano ritenzione idrica; **prevede:** termografia a cristalli liquidi, 6 ingressi in piscina termale, 2 maschere corpo anticellulite al fango termale, 1 trattamento esfoliante corpo, 2 idromassaggi dermocosmetici da 30', 2 massaggi manuali anticellulite da 25 min., 3 trattamenti "Body Slim", 1 pulizia del viso, tisane.

IL SENTIERO DEL BENESSERE ESCLUSIVO EUROTRAVEL

3 notti, un combinato di trattamenti rilassanti per liberare il corpo e la mente da tensioni e stati d'ansia; **prevede:** 2 ingressi in piscina termale, 1 massaggio shiatsu posteriore da 30 min., 1 massaggio rilassante da 25 min., 1 riflessologia plantare, 1 trattamento esfoliante corpo, 1 maschera al viso al fango termale con massaggio viso e decolleté, un flacone di "Acqua Mathelda".

WEEK-END LUNGO

3 notti; prevede: 3 ingressi in piscina termale, 1 massaggio shiatsu da 30 min., 1 massaggio rilassante corpo da 25 min., 1 riflessologia plantare, 1 maschera viso al fango termale con massaggio viso e decolleté, 1 doccia Evian con massaggio a 4 mani, un flacone di "Acqua Mathelda".

SPA WEEK-END

2 notti; prevede: 2 ingressi in piscina termale, 1 impacco aromaterapico, 1 massaggio shiatsu da 30 min., 1 massaggio rilassante corpo da 25 min. 1 peeling con maschera al viso al fango termale con massaggio viso e decolleté, 1 sauna o bagno turco, un flacone di "Acqua Mathelda".