



## HOTEL PROMENADE THERMAE

**Descrizione:** 42 camere. Appartenente alla catena di alberghi "Charme & Relax", l'hotel Promenade vanta una posizione invidiabile: sul lungomare di Riccione, al centro della città con la famosa passeggiata di Viale Ceccarini a pochi passi. I saloni in marmo rosa, gli arredi con mobili d'epoca e la collezione privata di auto storiche fanno dell'hotel un ambiente ricco e raffinato; la piscina termale interna lo rende unico in tutta la riviera adriatica.

**Sistemazione:** tutte le camere climatizzate sono dotate di Tv sat, cassaforte elettronica, frigo-bar, telefono, servizi con asciugacapelli, balcone con vista mare. Si suddividono in: **Morning Star** con arredamento antico, **Blue Moon** con arredamento moderno e **Monna Lisa**, fronte mare, più spaziose ed elegantemente arredate. Le camere quaduple posso essere solo Morning Star o Blue Moon.

**Ristorante:** offre una cucina legata ai piaceri del passato, ma anche creativa, innovativa e, per coloro che lo desiderano, dietetica. Prima colazione a buffet, pranzo e cena con servizio al tavolo.

**Servizi:** bar, terrazza solarium attrezzata, nudarium (area protetta ed indisturbata per coloro che desiderano un'abbronzatura integrale) con piccola piscina con idromassaggio, baby sitter su richiesta (a pagamento), sale riunioni; possibilità di noleggiare ombrelloni e sdraio in spiaggia.

**Per il benessere:** piscina all'aperto di acqua dolce con idromassaggi per la stagione estiva, piscina interna di acqua termale, percorsi vascolari, area relax e "L'Oasi del Benessere" dove vengono effettuati i trattamenti.

### TRATTAMENTI & BENEFICI

L'acqua termale della piscina di tipo sulfureo e salsobromiodica ha proprietà particolarmente adatte a lenire disturbi legati alla respirazione, alla circolazione sanguigna, all'epidermide e ai reumatismi; inoltre per la presenza di bromo, risulta rilassante e sedativa. Tutti i programmi poi prevedono piacevoli, rilassanti e stimolanti trattamenti "new age" che coinvolgono tutti e cinque i sensi.

**I PROGRAMMI INCLUDONO:** utilizzo della nuova piscina con acqua termale coperta e idropercorsi vascolari, uso della piscina d'acqua dolce esterna.

### ORIENTAL WAY ESCLUSIVO EUROTRAVEL

La lunga tradizione orientale sul benessere psichico al servizio degli ospiti che sceglieranno questo programma; **prevede:** 1 massaggio antistress da 60 min., 1 aroma massaggio corpo con oli essenziali associato a cromoterapia/musicoterapia, 1 massaggio integrato olistico da 60 min., 1 massaggio ayurveda da 60 min., 1 Fior di Loto da 60 min. (massaggio orientale personalizzato, rilassante con fiori esotici macerati in oli essenziali), 1 Reiki Terapia da 60 min., 1 Chakra Terapy da 60 min.

### BEAUTY & WELLNESS ESCLUSIVO EUROTRAVEL

Un programma "purificante" mirato alla riconquista dell'energia e della vitalità; **prevede:** 1 massaggio antistress da 60 min., 1 Magia di Goa (massaggio indiano con oli essenziali), 2 fanghi termali vellutati corpo, 2 massaggi leviganti al viso con oli essenziali, 1 aroma massaggio corpo con oli essenziali associato a cromoterapia/musicoterapia, 1 Indios stone massage da 60 min., 1 Advartana da 60 min. (massaggio con oli essenziali e polveri di erbe rilassanti, purificanti e leviganti).

### ENERGY & RELAX

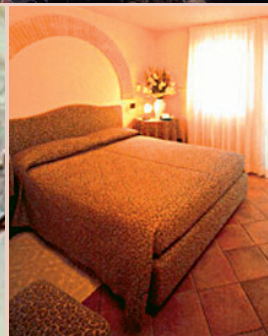
3 notti; **prevede:** 1 massaggio antistress da 60 min., 1 Reiki Terapia da 60 m., 1 Indios Stone Massage da 60 min., 1 fango termale vellutato corpo con massaggio levigante viso.

### NEW AGE

2 notti; **prevede:** 1 massaggio totale antistress con essenze rigereneranti da 60 min., 1 Reiki Terapia da 60 min., 1 aroma massaggio con oli essenziali da 60 min.

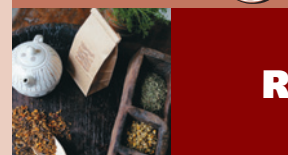
### PROFUMO D'ORIENTE

2 notti; **prevede:** 1 Magia di Goa (massaggio indiano con oli essenziali) da 60 min., 1 aroma massaggio con oli essenziali da 60 min., 1 Chakra Terapy.



Consigliato

**EMILIA  
ROMAGNA  
RICCIONE (RN)**



*Buono a Sapersi*

LA PISCINA TERMALE interna è accessibile 24 ore su 24 con idromassaggi in funzione dalle ore 7 alle ore 22.

### HOTEL PROMENADE THERMAE

24110 VS

★★★★

Dal 02/05/04 al 2/05/05

		A 02/05-05/06 04/09-02/01/05 02/01-02/05/05	B 05/06-03/07 28/08-04/09	C 03/07-07/08 21/08-28/08	D 07/08-21/08
Solo Soggiorno	1	75	90	105	115
Sogg. Oriental Way	7	923	1.017	1.112	1.175
Sogg. Beauty & Wellness	7	959	1.053	1.148	1.211
Sogg. Energy & Relax	3	490	535	580	610
Sogg. New Age	2	339	369	399	-
Sogg. Profumo d'Oriente	2	348	378	408	-

Quote per persona in mezza pensione in camera Morning Star.

**INIZIO/FINE SOGGIORNO:** libero in tutti i periodi. **SUPPLEMENTI** (al giorno): pensione completa € 10; camera Blue Moon a persona € 5; camera Monna Lisa a persona € 15 nel periodo A, € 14 in B/C/D; camera singola € 15; Capodanno, per le notti del 28-29-30-31/12, 1/01/05 e Pasqua 2005 per le notti del 26-27-28/03/05 € 40 a persona. **RIDUZIONI** (sulle quote solo soggiorno): 3/4° letto bambini 1/5 anni 50%, 5/10 anni 30%, adulti 10%. **BABY 0/1 ANNO:** in culla, gratuiti, pasti al consumo. **DA PAGARE IN LOCO:** Cenone di Capodanno obbligatorio € 148 a persona. **ANIMALI:** ammessi di piccola taglia. **NOTE:** i programmi Profumo d'Oriente e New Age non sono disponibili nel periodo D; le quote solo soggiorno sono sia per gli accompagnatori dei curisti, sia per soggiorni senza programmi, in quest'ultimo caso minimo 3 notti nei periodi A/B e minimo 7 notti in C/D.

**CENTRO BENESSERE:** il centro termale è aperto tutti i giorni dalle ore 9 alle ore 13 e dalle ore 15 alle ore 20.

### ESCLUSIVA EUROTRAVEL

**SINGLE:** nessun supplemento in camera singola nei mesi di Ottobre, Novembre, Gennaio e Febbraio.